

รายงานสถิติเกี่ยวกับการติดตั้งระบบ GPS

ณ วันที่ 26 พฤศจิกายน 2564

1. จำนวนผู้ให้บริการ GPS ที่เชื่อมต่อข้อมูลกับกรมการขนส่งทางบก 194 ราย
2. จำนวนผู้ให้บริการ GPS และจำนวนรุ่น GPS ที่ได้รับการรับรองจากกรม

จำนวนผู้ให้บริการ GPS ที่ได้รับการรับรองจากกรม(ราย)	จำนวนรุ่น GPS ที่ได้รับการรับรองจากกรม (รุ่น)
147	504

3. จำนวนรถที่เชื่อมต่อข้อมูลกับศูนย์ GPS

รถโดยสารประจำทาง	รถโดยสารไม่ประจำทาง	รถบรรทุกไม่ประจำทาง	รถบรรทุกส่วนบุคคล	รถอื่นๆ	รวม
20,938	48,973	145,370	252,705	51,607	519,593

4. จำนวนรถที่ต้องติดตั้ง GPS และที่ติดตั้ง GPS แล้ว

ประเภทรถ	จำนวนรถที่ต้องติดตั้ง GPS (คัน)	จำนวนรถที่ติดตั้ง GPS แล้ว (คัน)	รถที่ติดตั้ง GPS แล้ว (ร้อยละ)	ความเร็วเกิน (คัน)	ร้อยละของรถที่ใช้ความเร็วเกิน	ความเร็วสูงสุด (กม./ชม.)	ความเร็วเกินเฉลี่ย (กม./ชม.)
รถโดยสาร							
•ประจำทาง	17,131	15,936	93.02	158	0.99	130	95.55
- หมวด 1	4,580	3,385	73.91				
- หมวด 2	6,201	6,201	100.00				
- หมวด 3	6,350	6,350	100.00				
•ไม่ประจำทาง	48,973	48,973	100.00	255	0.52	126	98.62
รวมรถโดยสาร	66,104	64,909	98.19	413	0.64		97.45
รถบรรทุก							
•ไม่ประจำทาง	163,287	145,370	89.03	258	0.18	125	100.33
•ส่วนบุคคล	252,705	252,705	100.00	178	0.07	124	99.85
รวมรถบรรทุก	415,992	398,075	95.69	436	0.11		100.13
รวมทั้งหมด	482,096	462,984	96.04	849	0.18		98.83

5. จำนวนรถตู้โดยสารที่ต้องติดตั้ง GPS และที่ติดตั้ง GPS แล้ว

ประเภทรถ	จำนวนรถที่ต้องติดตั้ง GPS (คัน)	จำนวนรถที่ติดตั้ง GPS แล้ว (คัน)	รถที่ติดตั้ง GPS แล้ว (ร้อยละ)	ความเร็วเกิน (คัน)	ร้อยละของรถที่ใช้ความเร็วเกิน	ความเร็วสูงสุด (กม./ชม.)	ความเร็วเกินเฉลี่ย (กม./ชม.)
•ประจำทาง	8,613	7,814	90.72				
- หมวด 1	2,890	2,449	84.74				
- หมวด 2	2,678	2,637	98.47	72	2.73	111	95.03
- หมวด 3	3,045	2,728	89.59				
•ไม่ประจำทาง	24,191	19,645	81.21				
รวมทั้งหมด	32,804	27,459	83.71				

6. จำนวนรถโดยสาร 2 ชั้น ที่ต้องติดตั้ง GPS และที่ติดตั้ง GPS แล้ว

ประเภทรถ	จำนวนรถที่ต้องติดตั้ง GPS (คัน)	จำนวนรถที่ติดตั้ง GPS แล้ว (คัน)	รถที่ติดตั้ง GPS แล้ว (ร้อยละ)	ความเร็วเกิน (คัน)	ร้อยละของรถที่ใช้ความเร็วเกิน	ความเร็วสูงสุด (กม./ชม.)	ความเร็วเกินเฉลี่ย (กม./ชม.)
•ประจำทาง	1,195	1,133	94.81	8	0.71	103	93.38
•ไม่ประจำทาง	4,801	3,834	79.86	14	0.37	110	99.64
•ส่วนบุคคล	32	12	37.50	0	0.00	0	0.00
รวมทั้งหมด	6,028	4,979	82.60	22	0.44		97.36

7. จำนวนรถพยาบาลที่เชื่อมต่อข้อมูลกับศูนย์ GPS

หน่วย : คัน

รย.1	รย.2	รย.3	รวม
951	182	15	1,148

รายงานสถิติการกระทำความผิดจากระบบ GPS รถทุกประเภท ทั่วประเทศ

เดือน พฤศจิกายน 2564

หน่วย : คัน

วันที่		1 พ.ย.	2 พ.ย.	3 พ.ย.	4 พ.ย.	5 พ.ย.	6 พ.ย.	7 พ.ย.	8 พ.ย.	9 พ.ย.	10 พ.ย.	11 พ.ย.	12 พ.ย.	13 พ.ย.	14 พ.ย.	15 พ.ย.	16 พ.ย.	17 พ.ย.	18 พ.ย.	19 พ.ย.	20 พ.ย.	21 พ.ย.	22 พ.ย.	23 พ.ย.	24 พ.ย.	25 พ.ย.	26 พ.ย.	ค่าเฉลี่ยจำนวนรถ ที่กระทำความผิด	
รถโดยสาร	ประจำทาง	ความเร็วเกิน	142	136	140	150	147	127	143	140	122	119	120	158	133	151	146	127	127	110	147	125	163	154	111	136	143	158	138
		ไม่แสดงตน	887	878	888	909	938	809	814	900	932	932	904	928	815	802	949	892	916	895	1,240	1,170	1,152	1,296	1,269	1,276	1,265	1,377	1,001
		ชั่วโมงการทำงานเกิน	1,718	1,664	1,566	1,542	1,623	1,427	1,536	1,683	1,424	1,448	1,413	1,517	1,385	1,398	1,564	1,523	1,447	1,365	1,695	1,319	1,397	1,600	1,563	1,490	1,564	1,906	1,530
	ไม่ประจำทาง	ความเร็วเกิน	240	216	233	235	241	254	246	233	231	211	251	251	257	259	250	255	247	281	284	226	203	247	199	215	236	255	241
		ไม่แสดงตน	1,857	1,827	1,754	1,849	1,823	1,491	1,124	1,753	1,773	1,751	1,784	1,845	1,549	1,124	1,812	1,769	1,801	1,768	2,103	1,762	1,325	2,117	2,074	2,115	2,143	2,244	1,782
		ชั่วโมงการทำงานเกิน	588	390	411	528	479	542	711	492	375	358	393	453	533	703	470	376	414	416	464	422	516	442	380	358	392	506	466
	ส่วนบุคคล	ความเร็วเกิน	7	3	4	7	2	3	3	4	3	3	4	5	5	3	3	6	6	4	4	6	6	6	7	4	9	6	5
		ไม่แสดงตน	15	11	15	15	10	12	6	16	17	16	12	14	14	6	18	14	15	19	11	19	6	14	17	15	12	14	14
		ชั่วโมงการทำงานเกิน	1	2	1	0	2	1	3	1	0	1	1	1	1	1	1	2	1	1	1	1	2	0	1	0	0	1	1
รถบรรทุก	ไม่ประจำทาง	ความเร็วเกิน	217	231	259	269	250	220	157	224	218	240	238	229	216	148	214	269	254	252	286	234	154	220	225	266	260	258	231
		ไม่แสดงตน	22,351	24,652	25,033	25,281	24,868	22,331	14,264	22,307	24,696	25,590	25,368	25,144	22,058	14,796	23,365	25,585	25,530	25,480	30,873	28,316	19,149	28,996	32,379	32,687	32,717	32,394	25,239
		ชั่วโมงการทำงานเกิน	23,197	27,547	28,551	28,599	27,988	25,730	21,254	23,043	27,540	28,383	28,009	27,815	24,506	22,030	23,175	28,131	27,992	27,547	27,087	24,990	20,631	22,095	26,923	27,610	28,276	27,856	26,019
	ส่วนบุคคล	ความเร็วเกิน	181	162	181	184	181	166	154	178	182	166	164	176	109	128	176	192	179	207	190	189	171	192	168	177	202	178	174
		ไม่แสดงตน	13,265	14,081	14,131	14,198	14,416	14,178	10,384	13,970	14,291	14,842	14,655	14,614	14,102	10,486	14,351	14,862	14,791	14,458	17,168	17,254	13,509	17,390	17,807	18,182	18,324	18,305	14,924
		ชั่วโมงการทำงานเกิน	10,479	11,409	11,728	11,874	11,758	12,277	11,476	11,659	11,450	11,754	11,833	11,765	11,831	11,093	11,395	12,048	11,613	11,523	11,276	11,185	10,517	10,932	11,323	11,480	12,175	12,299	11,544

รายงานสถิติการกระทำความผิดจากระบบ GPS รถทุกประเภท ทั่วประเทศ

เดือน พฤศจิกายน 2564

หน่วย : ร้อยละ

วันที่		1 พ.ย.	2 พ.ย.	3 พ.ย.	4 พ.ย.	5 พ.ย.	6 พ.ย.	7 พ.ย.	8 พ.ย.	9 พ.ย.	10 พ.ย.	11 พ.ย.	12 พ.ย.	13 พ.ย.	14 พ.ย.	15 พ.ย.	16 พ.ย.	17 พ.ย.	18 พ.ย.	19 พ.ย.	20 พ.ย.	21 พ.ย.	22 พ.ย.	23 พ.ย.	24 พ.ย.	25 พ.ย.	26 พ.ย.	ค่าเฉลี่ยร้อยละ ที่กระทำความผิด	
รถโดยสาร	ประจำทาง	ความเร็วเกิน	0.88	0.85	0.87	0.93	0.91	0.79	0.89	0.87	0.76	0.74	0.75	0.99	0.83	0.94	0.91	0.79	0.69	0.92	0.78	1.02	0.96	0.70	0.85	0.90	0.99	0.86	
		ไม่แสดงตน	5.52	5.46	5.53	5.66	5.84	5.04	5.07	5.60	5.81	5.81	5.64	5.79	5.09	5.01	5.94	5.58	5.73	5.60	7.76	7.33	7.21	8.11	7.95	7.99	7.93	8.64	6.25
		ชั่วโมงการทำงานเกิน	10.69	10.35	9.75	9.60	10.10	8.88	9.56	10.48	8.88	9.03	8.81	9.47	8.65	8.73	9.78	9.53	9.06	8.54	10.61	8.26	8.75	10.02	9.79	9.33	9.80	11.96	9.55
	ไม่ประจำทาง	ความเร็วเกิน	0.49	0.44	0.47	0.48	0.49	0.52	0.50	0.47	0.47	0.43	0.51	0.51	0.52	0.53	0.51	0.52	0.50	0.57	0.58	0.46	0.41	0.50	0.41	0.44	0.48	0.52	0.49
		ไม่แสดงตน	3.77	3.71	3.56	3.76	3.70	3.03	2.28	3.56	3.60	3.56	3.63	3.76	3.15	2.29	3.69	3.60	3.67	3.60	4.29	3.59	2.70	4.32	4.23	4.32	4.37	4.58	3.63
		ชั่วโมงการทำงานเกิน	1.19	0.79	0.83	1.07	0.97	1.10	1.44	1.00	0.76	0.73	0.80	0.92	1.08	1.43	0.96	0.77	0.84	0.85	0.95	0.86	1.05	0.90	0.78	0.73	0.80	1.03	0.95
รถบรรทุก	ไม่ประจำทาง	ความเร็วเกิน	0.15	0.16	0.18	0.19	0.17	0.15	0.11	0.15	0.15	0.17	0.16	0.16	0.15	0.10	0.15	0.19	0.17	0.17	0.20	0.16	0.11	0.15	0.15	0.18	0.18	0.18	0.16
		ไม่แสดงตน	15.44	17.03	17.28	17.44	17.14	15.39	9.82	15.36	17.00	17.60	17.44	17.28	15.20	10.19	16.10	17.62	17.58	17.53	21.23	19.46	13.16	19.92	22.24	22.44	22.45	22.28	17.37
		ชั่วโมงการทำงานเกิน	16.03	19.03	19.71	19.73	19.29	17.73	14.64	15.87	18.96	19.52	19.25	19.11	16.89	15.18	15.97	19.37	19.27	18.95	18.63	17.18	14.18	15.18	18.49	18.95	19.40	19.16	17.91
	ส่วนบุคคล	ความเร็วเกิน	0.07	0.06	0.07	0.07	0.07	0.07	0.06	0.07	0.07	0.07	0.06	0.07	0.04	0.05	0.07	0.08	0.07	0.08	0.08	0.07	0.07	0.08	0.07	0.07	0.08	0.07	0.07
		ไม่แสดงตน	5.26	5.58	5.60	5.63	5.71	5.62	4.11	5.53	5.66	5.88	5.80	5.79	5.58	4.15	5.68	5.88	5.86	5.72	6.80	6.83	5.35	6.88	7.05	7.20	7.25	7.24	5.91
		ชั่วโมงการทำงานเกิน	4.16	4.52	4.65	4.71	4.66	4.86	4.55	4.62	4.54	4.66	4.69	4.66	4.68	4.39	4.51	4.77	4.60	4.56	4.46	4.43	4.16	4.33	4.48	4.54	4.82	4.87	4.57
ค่าเฉลี่ยรวม รถทุกประเภท	ความเร็วเกิน	0.17	0.16	0.18	0.18	0.18	0.17	0.15	0.17	0.16	0.16	0.17	0.18	0.15	0.15	0.17	0.18	0.17	0.18	0.20	0.17	0.15	0.18	0.15	0.17	0.18	0.18	0.17	
	ไม่แสดงตน	8.30	8.96	9.04	9.13	9.09	8.39	5.74	8.41	9.01	9.31	9.22	9.18	8.32	5.88	8.75	9.31	9.30	9.20	11.10	10.47	7.59	10.75	11.55	11.71	11.75	11.73	9.28	
	ชั่วโมงการทำงานเกิน	7.78	8.87	9.14	9.20	9.04	8.64	7.56	7.97	8.81	9.06	8.99	8.97	8.27	7.61	7.91	9.09	8.96	8.82	8.75	8.19	7.14	7.57	8.68	8.84	9.15	9.19	8.55	

รายงานสถิติการกระทำความผิดจากระบบ GPS รถทุกประเภท กรุงเทพมหานคร

เดือน พฤศจิกายน 2564

หน่วย : คัน

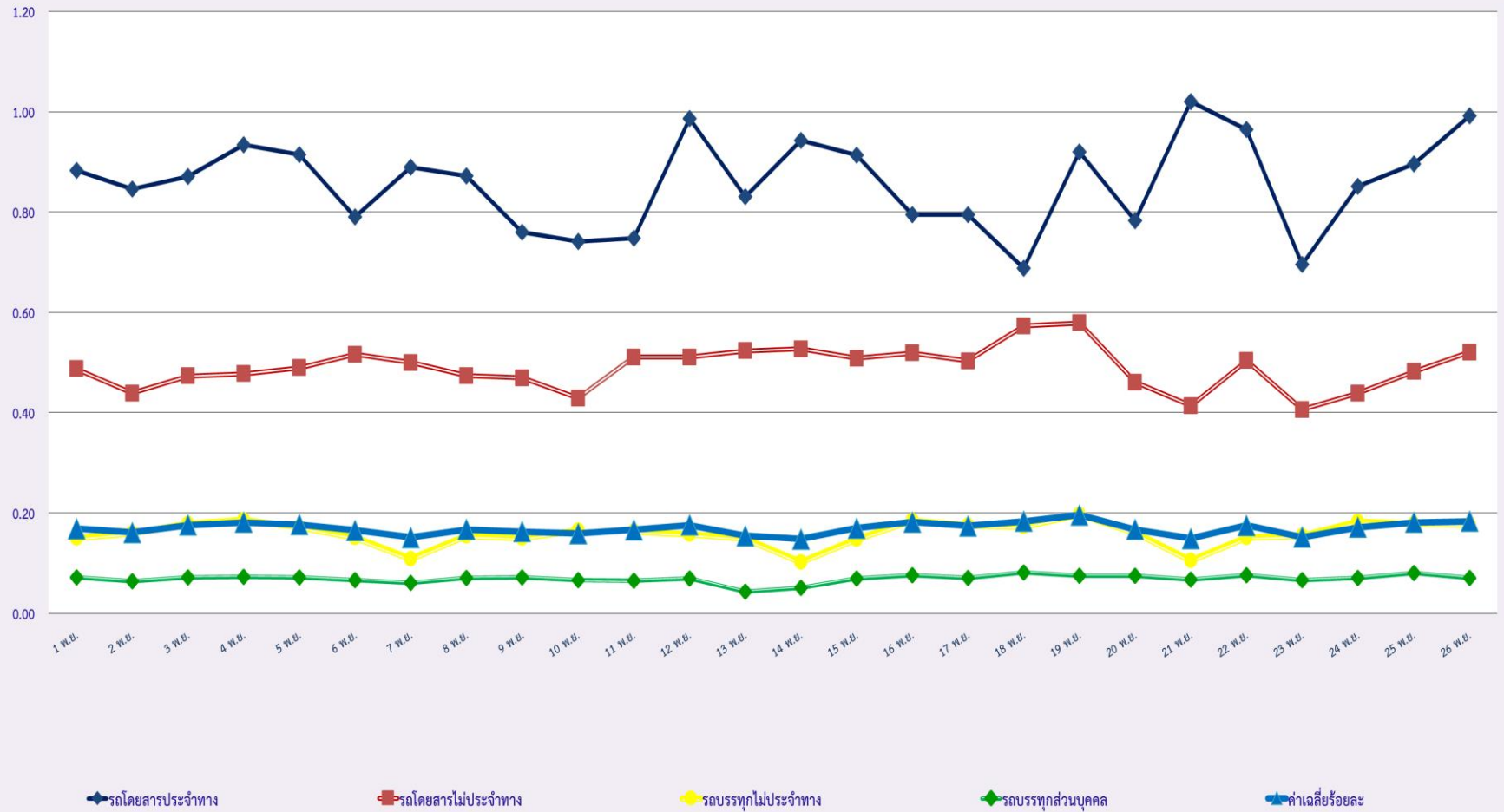
วันที่		1 พ.ย.	2 พ.ย.	3 พ.ย.	4 พ.ย.	5 พ.ย.	6 พ.ย.	7 พ.ย.	8 พ.ย.	9 พ.ย.	10 พ.ย.	11 พ.ย.	12 พ.ย.	13 พ.ย.	14 พ.ย.	15 พ.ย.	16 พ.ย.	17 พ.ย.	18 พ.ย.	19 พ.ย.	20 พ.ย.	21 พ.ย.	22 พ.ย.	23 พ.ย.	24 พ.ย.	25 พ.ย.	26 พ.ย.	ค่าเฉลี่ยจำนวนรถ ที่กระทำผิด	
รถโดยสาร	ประจำทาง	ความเร็วเกิน	19	16	18	16	19	9	5	18	11	13	11	21	10	15	18	19	16	11	14	9	11	16	14	14	16	14	14
		ไม่แสดงตน	579	569	567	580	603	496	500	569	596	594	606	578	519	489	612	575	599	593	742	721	680	756	775	782	781	828	627
		ชั่วโมงการทำงานเกิน	900	867	834	772	815	624	626	860	708	728	696	730	562	470	750	760	742	661	846	523	514	560	793	717	778	909	721
	ไม่ประจำทาง	ความเร็วเกิน	9	8	7	10	13	11	18	17	11	11	16	11	13	19	12	12	14	13	20	9	13	12	12	7	6	15	12
		ไม่แสดงตน	496	454	448	472	488	335	271	457	453	445	462	480	367	246	466	475	462	441	550	405	283	374	537	535	547	625	445
		ชั่วโมงการทำงานเกิน	114	73	80	108	82	89	166	96	67	79	79	76	71	145	96	66	75	63	80	67	116	130	69	66	54	106	89
	ส่วนบุคคล	ความเร็วเกิน	1	1	1	1	1	1	1	1	0	1	1	1	3	1	2	2	1	1	1	3	2	3	2	2	3	2	2
		ไม่แสดงตน	5	3	3	3	2	3	1	2	4	3	2	2	6	0	6	5	4	4	2	5	1	1	4	2	2	3	3
		ชั่วโมงการทำงานเกิน	0	1	0	0	0	0	1	0	0	0	0	0	0	0	0	0	0	0	0	0	0	0	0	0	0	0	0
รถบรรทุก	ประจำทาง	ความเร็วเกิน	3	5	1	3	2	1	0	2	6	3	6	2	1	1	0	0	3	2	3	0	0	5	6	1	4	4	2
		ไม่แสดงตน	8,022	9,069	9,305	9,208	9,055	7,959	4,041	7,922	8,955	9,316	9,239	9,294	7,731	4,227	8,460	9,421	9,318	9,317	10,609	9,846	5,232	5,881	11,573	11,587	11,798	11,734	8,774
		ชั่วโมงการทำงานเกิน	3,510	4,144	4,358	4,128	4,196	3,759	2,818	3,344	3,790	4,044	4,000	4,174	3,433	2,982	3,234	3,950	3,957	3,995	4,111	3,677	2,694	2,834	3,551	3,617	4,055	4,289	3,717
	ส่วนบุคคล	ความเร็วเกิน	6	3	4	5	2	3	4	2	12	1	3	2	1	4	5	3	1	4	4	4	2	6	1	1	1	1	3
		ไม่แสดงตน	2,845	2,969	30,800	3,064	3,110	3,237	1,977	2,974	3,133	3,246	3,254	3,384	3,179	2,079	3,131	3,293	3,286	3,150	3,551	3,628	5,234	3,462	3,600	3,753	3,808	3,787	4,344
		ชั่วโมงการทำงานเกิน	1,188	1,296	1,381	1,266	1,281	1,434	1,339	1,346	1,208	1,290	1,333	1,398	1,410	1,338	1,280	1,266	1,343	1,282	1,170	1,301	1,136	1,185	1,156	1,145	1,215	1,297	1,280

รายงานสถิติความถี่วินของรถตู้โดยสารประจำทาง หมวด 2 (บขส.)

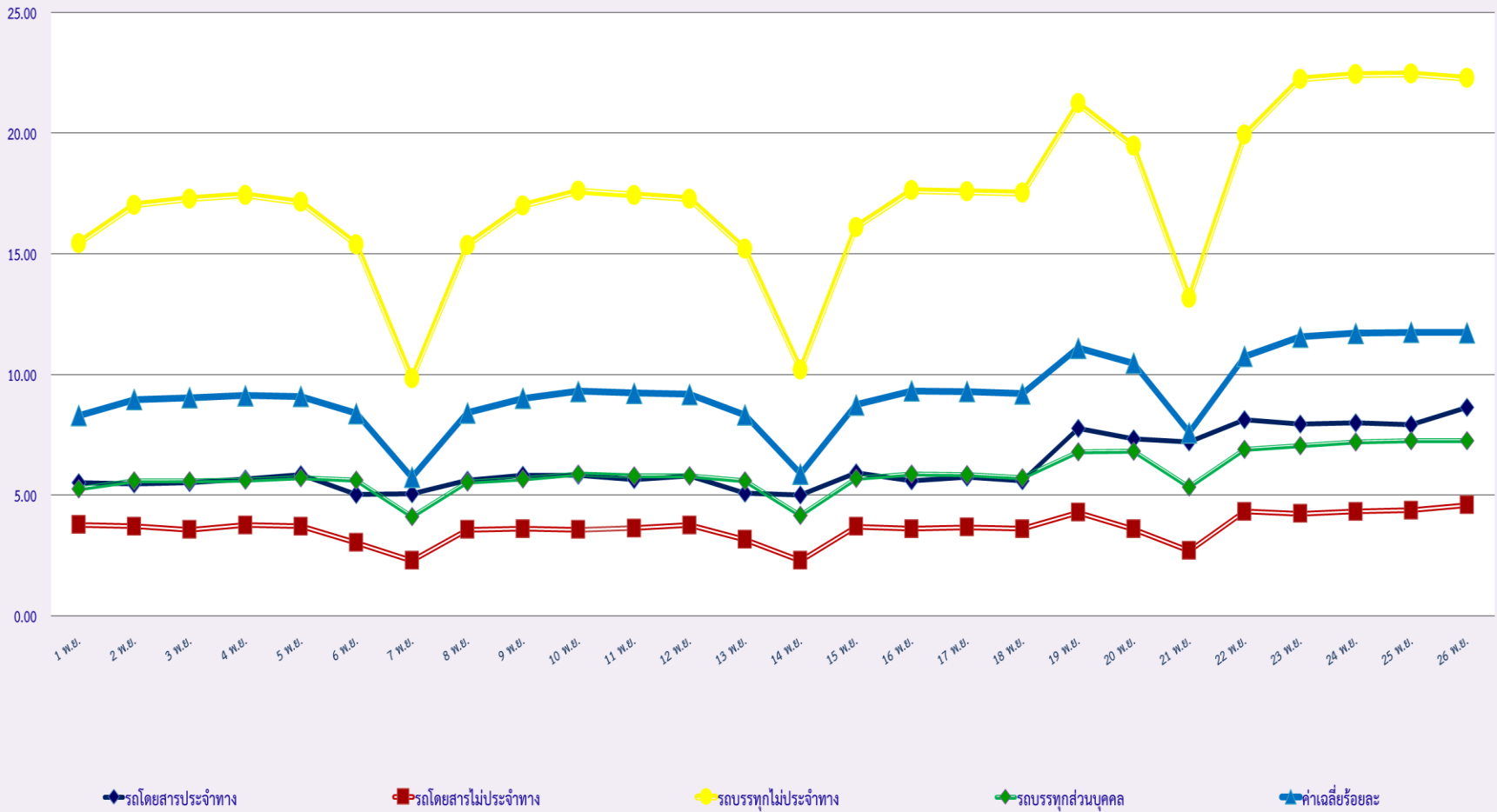
ประจำเดือน พฤศจิกายน 2564

สัปดาห์		วัน																									
		1 พ.ย.	2 พ.ย.	3 พ.ย.	4 พ.ย.	5 พ.ย.	6 พ.ย.	7 พ.ย.	8 พ.ย.	9 พ.ย.	10 พ.ย.	11 พ.ย.	12 พ.ย.	13 พ.ย.	14 พ.ย.	15 พ.ย.	16 พ.ย.	17 พ.ย.	18 พ.ย.	19 พ.ย.	20 พ.ย.	21 พ.ย.	22 พ.ย.	23 พ.ย.	24 พ.ย.	25 พ.ย.	26 พ.ย.
กรุงเทพมหานคร	จำนวน(คัน)	5	3	3	3	6	4	3	2	1	1	3	5	7	6	3	4	4	1	2	2	5	3	0	3	4	3
	ร้อยละ	0.19	0.11	0.11	0.11	0.22	0.15	0.11	0.07	0.04	0.04	0.11	0.19	0.26	0.23	0.11	0.15	0.15	0.04	0.08	0.08	0.19	0.11	0.00	0.11	0.15	0.11
ทั่วประเทศ	จำนวน(คัน)	59	59	53	61	59	54	63	60	50	55	59	63	62	77	56	46	48	41	50	45	64	71	49	50	75	72
	ร้อยละ	2.20	2.20	1.98	2.28	2.20	2.02	2.36	2.24	1.87	2.06	2.21	2.36	2.33	2.89	2.10	1.73	1.80	1.54	1.88	1.69	2.40	2.66	1.84	1.88	2.83	2.73

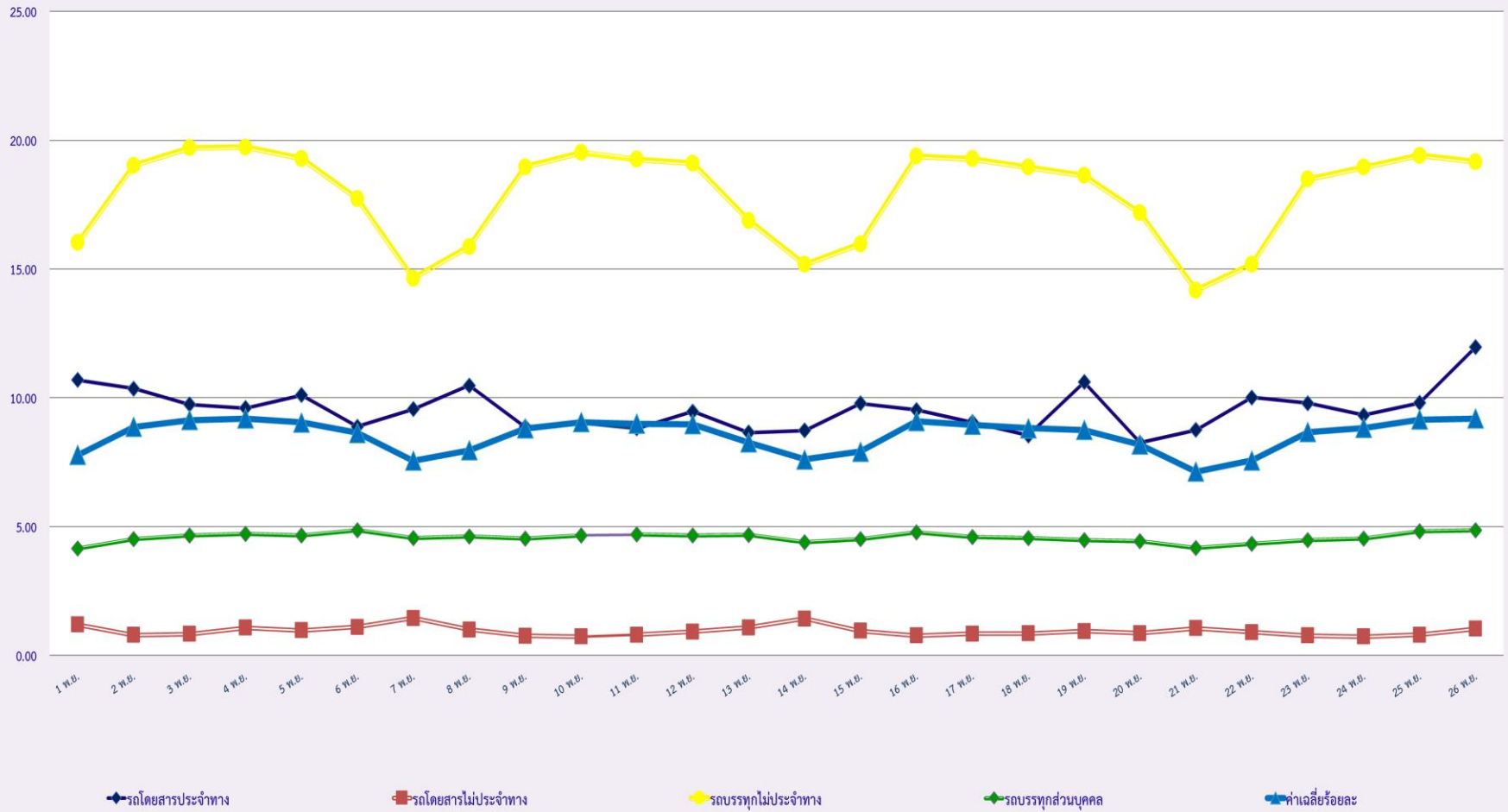
สถิติรถที่มีความเร็วเกินในรถแต่ละประเภท (ร้อยละ)



สถิติการไม่แสดงตนของพนักงานขับรถในแต่ละประเภท (ร้อยละ)



สถิติระยะเวลาการทำงานเกินของพนักงานขับรถในรถแต่ละประเภท (ร้อยละ)



สถิติรถตู้โดยสารประจำทาง หมวด 2(บขส.)ที่มีความเร็วเกิน (ร้อยละ)

